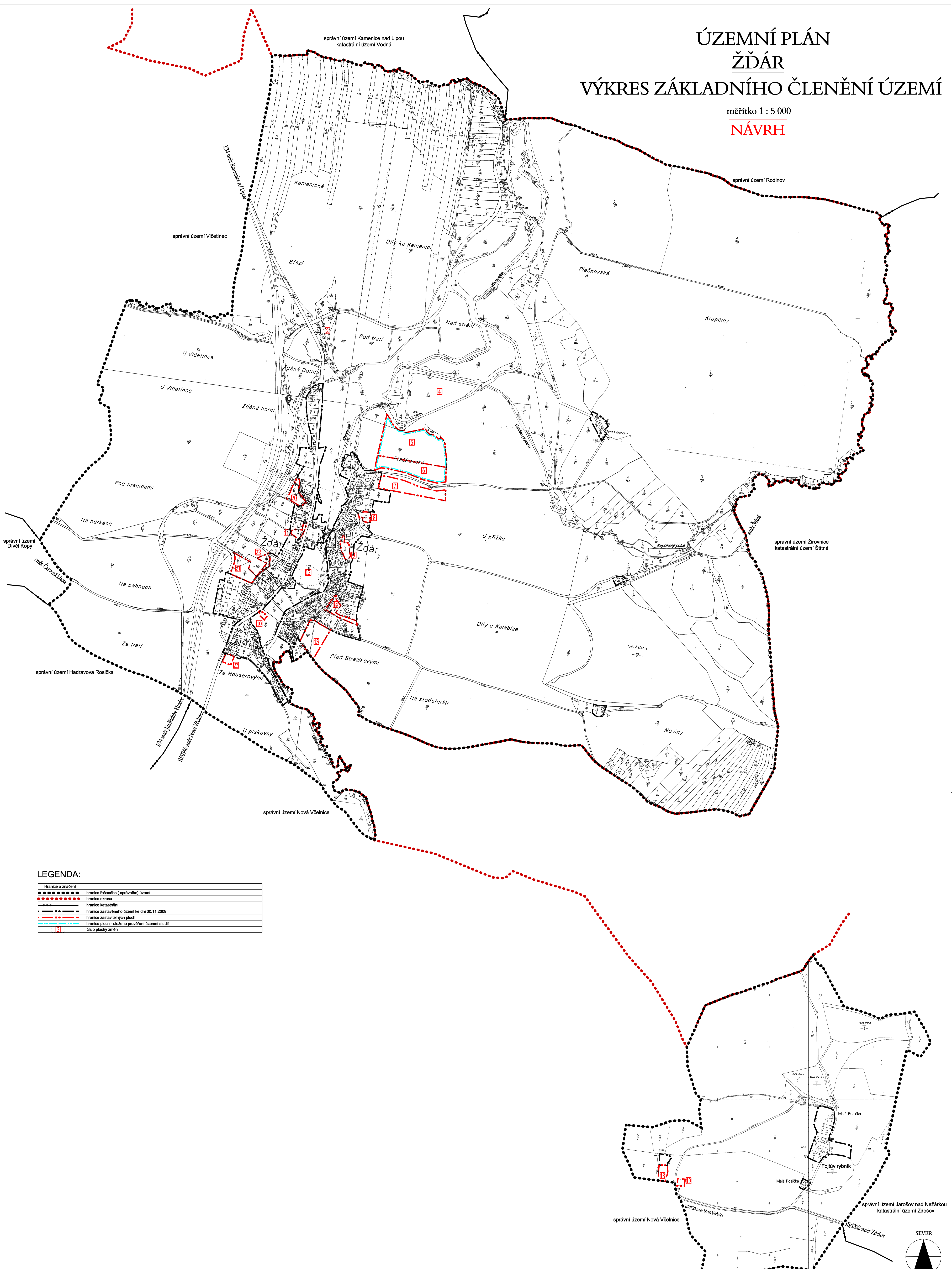


ÚZEMNÍ PLÁN ŽDĀR

VÝKRES ZÁKLADNÍHO ČLENĚNÍ ÚZEMÍ

měřítko 1 : 5 000

NÁVRH



LEGENDA:

—	hranice a značení
—	hranice federního (správního) území
—	hranice okresu
—	hranice katastrální
—	hranice zastavěného území ke dni 30.11.2009
—	hranice zastavěných ploch
—	hranice ploch - účelová prověřená územní studie
17	číslo plochy změny

ZÁZNAM O ÚČINNOSTI			
správní orgán, který ÚP vydal:	Zastupitelstvo obce Ždár	pořizovatel:	MÚ Jindřichův Hradec, odbor výstavby a územního plánování
číslo jednací:		oprávněná úřední osoba pořizovatele: jméno a příjmení	Ivana Příbylová
datum vydání:		funkce:	pracovnice MÚ, odboru výstavby a územního plánování
datum nabytí účinnosti:		podpis:	
		razítko:	

ÚZEMNÍ PLÁN VÝKRES ZÁKLADNÍHO ČLENĚNÍ ÚZEMÍ

PROJEKCE urbanisticko-architektonická	VEDUJÍCÍ PROJEKTANT:	ING. JARCH & TUKALOVÁ	ODPOVĚDNÝ PROJEKTANT:	MĚRŠTIL P. BARSĐKOVĚ
	INVESTOR:	OBEC ŽDĀR	PROJEKTOVATEL:	MÚ Jindřichův Hradec, odbor výstavby a územního plánování
	DATA:	III / 2010	MĚRÍTKO:	1 : 5 000
	ARCEL:	ÚZEMNÍ PLÁN ŽDĀR		VÝKRES C.1
	ORGAN:	VÝKRES ZÁKLADNÍHO ČLENĚNÍ ÚZEMÍ		I.1